

# 広瀬軌道から仙山線へ

～大正時代における鉄道普及の一事例～



講演：郷土史家・仙台市博物館主幹兼学芸普及室長  
菅野 正道 氏

## 関山街道フォーラム協議会講演会

2016年

Photo 仙台市小田原付近を走る蒸気機関車（仙台市博物館所蔵）

# 5月21日（土）

15:00～17:40

（講演会・活動事例発表）

- 会場：広瀬市民センター セミナー室
- 申し込み：不要 直接会場へ
- 定員：80名

明治末から大正時代にかけて、仙台周辺では、いろいろな鉄道構想がありました。その中には地方の資産家や指導者が、地域振興のために採算を度外視して私財を投じて計画された鉄道整備構想が少なくありませんでした。

講演では、まち・地域おこしと鉄道普及の関係について考える機会として、仙山線建設が急速に進展したため、幻となった関山街道沿いの「広瀬軌道」等の鉄道整備構想についてご紹介いただきます。

当日は講演会・活動事例発表の他に、関山街道フォーラム協議会総会・交流会があります。興味関心のある方はぜひご参加ください！

### ◆◆◆ タイムスケジュール ◆◆◆

- ①総会 13:00～14:30  
\*\*\*\*\*【会場準備】\*\*\*\*\*
- ②第1部 講演会 15:00～16:30
- ③第2部 活動事例発表 16:40～17:40  
・仙台市宮城地区郷土史探訪会 会長 矢作 清勝氏  
・作並温泉旅館組合 鷹泉閣岩松旅館 畑中 健一氏  
コメンテーター 宮城学院女子大学学長 平川 新氏
- ④交流会 18:00～ ※交流会のみ申し込みが必要になります。⇒⇒  
関山街道沿線で活動している団体の皆さんと街道談義を行います。

【参加費】3,500円程度（当日集金します）

【会場】旨いもん角屋

〒989-3124 仙台市青葉区上愛子樓 2-3

TEL022-391-1850

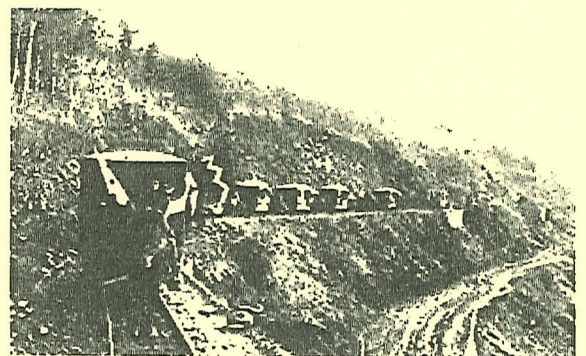


Photo 秋保石材軌道株式会社（秋保石材軌道株式会社編）

### 【交流会のお申込みは…】

はがきまたはFAXで広瀬市民センターへ  
5月15日（日）までお申込みください。  
（氏名、住所）電話番号、所属団体等を記載）  
仙台市広瀬市民センター  
〒989-3125 仙台市青葉区下愛子字観音堂5  
FAX022-392-8410

■問い合わせ先 090-7939-1855（横山 18:00～）

主催：関山街道フォーラム協議会 【みんな presents まち・むすび助成金事業】