

5月～8月 減災を学ぶ 語り部 (気仙沼市本吉町小泉地区コース)

要予約

語り部ガイド付

【料金】 1団体料金 5,000円
(語り部1名につき)

※乗り物につきましては、お客様のご手配となります。

【精算】

事前にお振込みにてお支払頂きます
ガイド日1週間前に事前にお申込み名にて
お振込み下さい。

【振込先】

本吉復興エコツーリズム推進協議会

ゆうちょ銀行 番号18069881
本吉復興エコツーリズム推進協議会

他銀行よりお振込みの場合

店名 ハーハ

店番 818

貯金種目 普通

口座番号 1806988

本吉復興エコツーリズム推進協議会

東日本大震災伝え人

阿部 寛行

※語り部は阿部含め、曜日によりますが
他にも約10名程度おります。

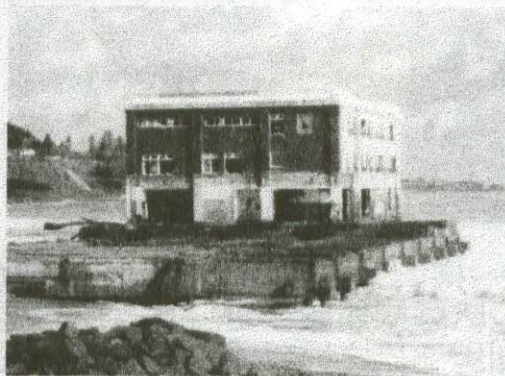
【予約方法】

事前にお電話にて受付

※10名様より予約承ります

【コース】(一例) ※コースは変更になる場合があります。

小泉小学校 石碑前 → シーサイドパレス跡地 → 小泉駅着



■お問い合わせ・ご予約は

本吉復興エコツーリ
ズム推進協議会

〒988-0333 気仙沼市本吉町平貝8-3

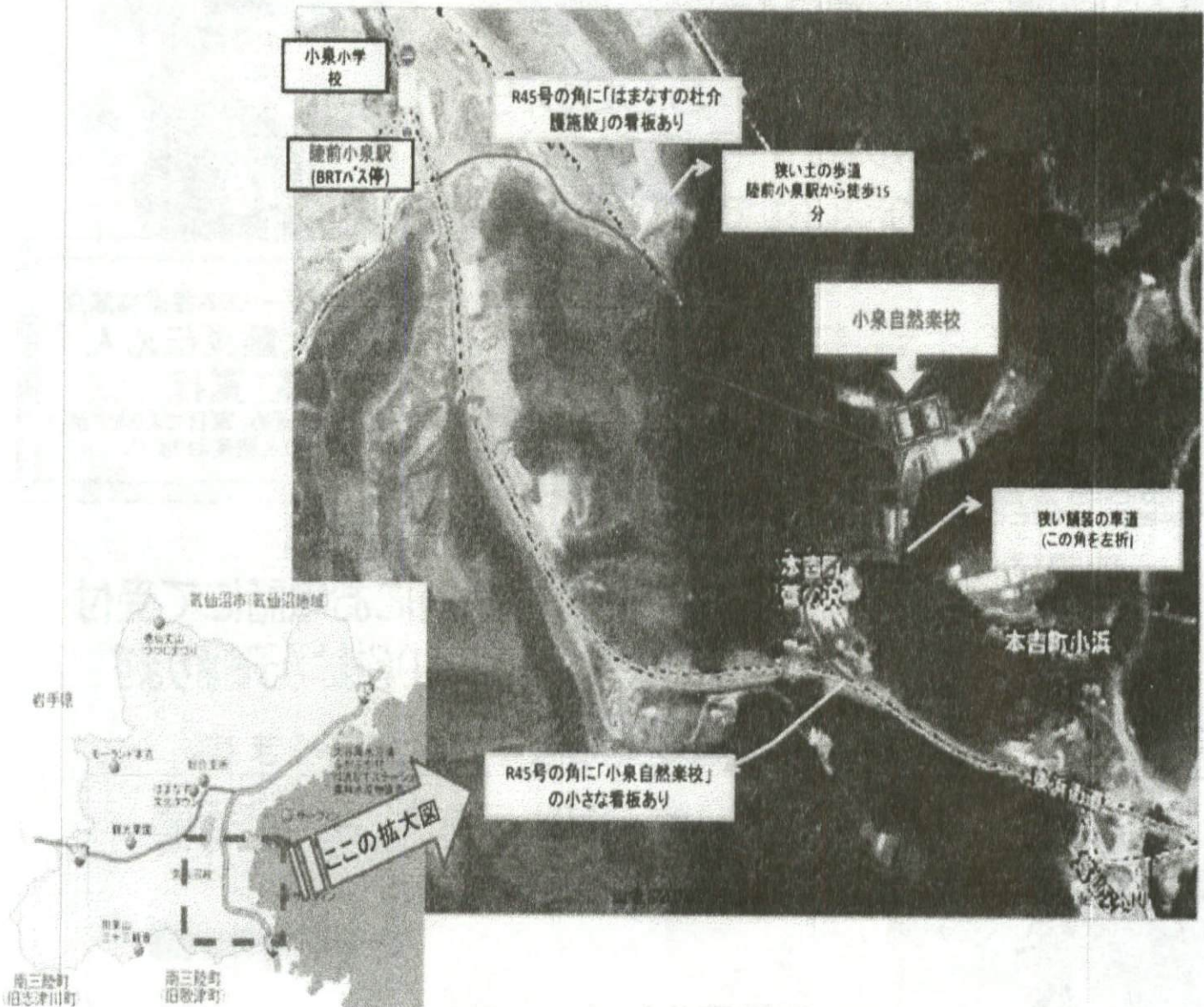
TEL 080-4519-0311

<受付時間 8:00～22:00>

8月31日に×切となります。

小泉自然楽校までの交通手段 (気仙沼市本吉町小泉地区)

小泉自然楽校の地図



◆お役立ち情報

JR東日本BRバス 仙台～柳津東北本線、柳津～陸前小泉駅下車徒歩10分程度 へのJRの最寄駅は柳津駅までです。柳津駅からは振替の路線バス (BRT) をご利用ください。各バス停から主要施設までのアクセスは小泉自然楽校ナビマップをご参照ください。

<http://kotnet.info/koizuminatureschool> JR東日本お問い合わせセンター: 050-2016-1600 気仙沼線BRT営業所: 0226-41-0012 http://www.m-kankou.jp/kankou/wp-content/themes/strage/train-bus_routemap.pdf

★ミヤコーバス 小泉小学校入口バス停下車徒歩30分程度 仙台駅からの小泉小学校入口までのバス路線案内です

<http://www.miyakou.co.jp/cms/express/desc/14/>